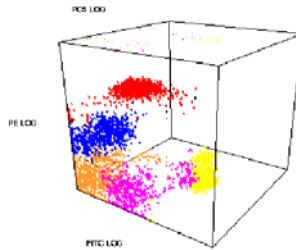


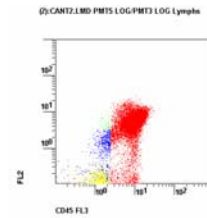


LABORATORIOS
CLÍNICOS DE PUEBLA
CLÍNICA RUIZ

CURSO TEÓRICO-PRÁCTICO



APLICACIONES DE LA CITOMETRÍA DE FLUJO EN BIOMEDICINA CLÍNICA



PROGRAMA

Lunes

- 9:00 Introducción
Objetivos del curso
Evaluación inicial de conocimientos generales
- 10:30 Teoría: Inmunofluorescencia
Fluorocromos, fuentes de luz, filtros, excitación y emisión
Configuración óptica del citómetro de flujo
- 11:30 Práctica: Tinción de 2 antígenos CD en la membrana celular. Compensación de 2 colores
- 14:00 Receso
- 16:00 Teoría: Tipificación inmunológica de leucemia. El Consenso Latinoamericano.
- 17:30 Práctica: Tinción de 3 antígenos CD en la membrana celular. Compensación de 3 colores

Martes

- 9:00 Práctica: Aislamiento de células mononucleares y estimulación *in vitro*.
- 10:30 Teoría: Ploidía y ciclo celular.
- 11:30 Práctica: Obtención de núcleos incluidos en parafina.
- 14:00 Receso.
- 16:00 Práctica: Tinción de DNA nuclear
- 16:30 Práctica: Análisis de DNA en el citómetro de flujo y empleo del programa Multicycle®

18:00 Práctica: Tinción simultánea de 4 antígenos CD en la membrana celular. Compensación de 4 colores

Miércoles

9:00 Teoría: Detección de antígenos citoplásmicos. Indicaciones

10:30 Práctica: Tinción simultánea de mieloperoxidasa, CD3 y CD79 α citoplásmicos

12:00 Práctica: Tinción simultánea de antígenos de la membrana celular y citoplásmicos.

14:00 Receso.

16:00 Teoría: Inmunofluorescencia con 2 láseres

17:00 Práctica: Alineación colineal de dos rayos láser.
Excitación de un antígeno CD con un láser de helio-neón, y combinaciones de otros antígenos CD con un láser de argón.

Jueves

9:00 Teoría: Características de las células totipotenciales hematopoyéticas

10:30 Práctica: Enumeración de las células CD34 en sangre periférica

13:00 Teoría: Apoptosis

14:00 Receso

16:00 Práctica: Detección de apoptosis por citometría de flujo:
Tinción simultánea de DNA y proteínas.
Detección de caspasas.
Unión de anexina V.

Viernes

9:00 Teoría: Selección celular individual electromagnética ("*cell sorting*")

11:00 Teoría: Análisis funcionales: Transporte de Ca⁺⁺, Actividad de MDR-1, Estallido Respiratorio.

12:00 Práctica: Detección de actividad MDR-1 mediante efusión de daunomicina.

14:00 Receso

16:30 Demostración práctica: Purificación de células CD4 y CD8 mediante "sorting" a gran velocidad

COSTO: \$US 650.00

MAYORES INFORMES:

*Dr. Alejandro Ruiz-Argüelles
Departamento de Inmunología
Laboratorios Clínicos de Puebla
Díaz Ordaz 808
Puebla, PUE 72530
MEXICO*

Teléfono: +52222 243 8100

Facsímile: +52222 243 8428

Email: aruiz@clinaruiz.com